



Quoi de nouveau dans PHASE MANAGER 5.1 ?

Chers utilisateurs,

En attendant la version 6, Projet Linéaire vous propose une évolution plutôt sympathique de la version 5 avec l'ajout de quelques fonctionnalités très intéressantes.

Découvrez dans ce document les nouveautés de cette version 5.1.

Nos équipes restent à votre disposition @ support@projetlineaire.com

Bonne lecture

Le support Phase Manager



Sommaire

Nouveautés et améliorations.....	3
Niveaux de détail dans les livrables	3
Réorganisation des livrables	3
Nouveau système de zoom/dézoom	3
Compression / Optimisation des impressions PDF	3
Amélioration de la mise à jour des livrables	3
Intégration des heures sur les filtres de date	4
Evolution du système de renommage de certains objets (livrables, planches...)	4
Nouveaux paramètres par défaut (Format)	4
Personnalisation des unités de quantité.....	4
Fichier BAK de la base de données.....	4
Duplication de gabarit.....	4
Hauteur des entêtes et pieds de page en inch ou en cm	4
Formats de page US	4
Hachure sur tous les objets.....	4
Résolutions de bugs	4
Problème avec PDF si rotation	4
Diffusion des alignements dans les légendes.....	4
Rafraîchissement des valeurs de marge dans le gabarit	4
Calendrier.....	5
Réorganisation des activités au glissé-déposé	5
Impression de la dernière ligne du pied de page du gabarit.....	5
Format des dates dans l'édition d'une activité	5
Traductions anglaises manquantes.....	5



Nouveautés et améliorations

Niveaux de détail dans les livrables

A la création d'un livrable, les activités récapitulatives sont par défaut masquées au profit des activités de détail. Dorénavant, vous pouvez choisir si vous souhaitez voir uniquement les récapitulatives ou voir les activités filles.

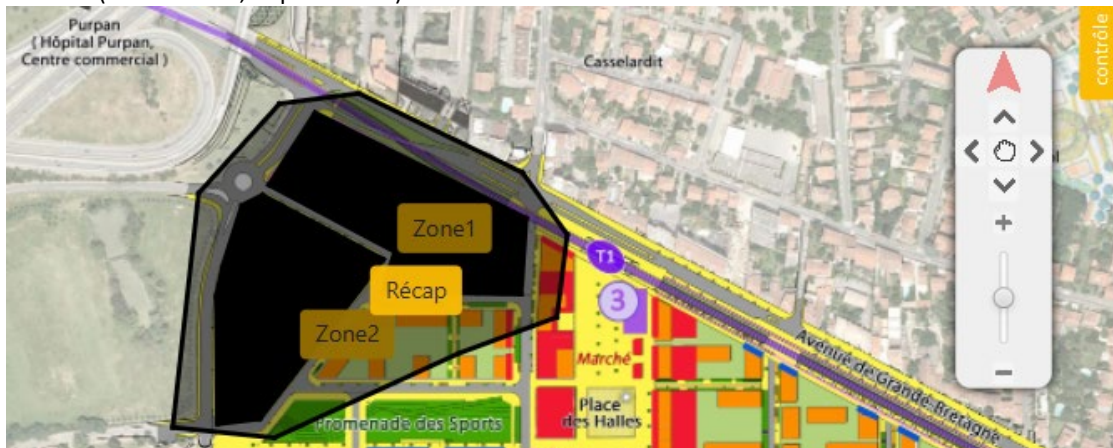
Filtrer Activités Zones Activités Prioriser Zones Objet					
Phase 1 Affichage : Récap. Détails >					
Nom	Etiquettes	Affichage	Synchr...	Début	Fin
▼ Clipping				06/11/2020 07:10	15/11/2020 15:05
▼ Sous-projet par défaut				06/11/2020 07:10	15/11/2020 15:05
▼ Phase 1	Phase 1 - Récap	<input type="checkbox"/> Phase 1 - Récap	>	06/11/2020 07:10	15/11/2020 15:05
Act1	<input checked="" type="checkbox"/> Act1 - Zone1 <input checked="" type="checkbox"/> Act1 - Récap	<input checked="" type="checkbox"/> Act1 - Zone1 <input checked="" type="checkbox"/> Act1 - Récap	> >	10/11/2020 21:53	15/11/2020 15:05
Act2	<input checked="" type="checkbox"/> Act2 - Récap <input checked="" type="checkbox"/> Act2 - Zone2	<input checked="" type="checkbox"/> Act2 - Récap <input checked="" type="checkbox"/> Act2 - Zone2	> >	06/11/2020 07:10	10/11/2020 21:53

Réorganisation des livrables

Dans l'explorateur des livrables, il est possible à présent de les réorganiser, afin de mieux contrôler leur ordre d'apparition.

Nouveau système de zoom/dézoom

Sur certains ordinateurs (pc portables ou MAC), il était impossible d'utiliser la molette de la souris pour naviguer sur les plans. Nous avons mis en place un panneau de contrôle afin de pouvoir tout faire sans molette (zoom + et -, déplacement).



Compression / Optimisation des impressions PDF

A l'impression des PDF, Phase Manager cherche à optimiser la taille des PDF de sortie en factorisant les données.

Amélioration de la mise à jour des livrables

A la mise à jour d'un livrable, Phase Manager :

- Conserve vos choix
 - o d'affichage des zones terminées et à faire
 - o d'affichage récap./détails
- vous propose de conserver ou mettre à jour :
 - o la personnalisation des couleurs et du clipping
 - o l'ordre des axes et des zones
 - o l'épaisseur des axes



Intégration des heures sur les filtres de date

Dans les livrables, il est possible d'exclure des activités en fonction des dates et des heures.

Evolution du système de renommage de certains objets (livrables, planches...)

Renommer certains éléments, comme le nom des planches ou des livrables, s'opère en double-cliquant sur le nom.

Nouveaux paramètres par défaut (Format)

Les options par défaut ont été enrichies avec notamment la possibilité de choisir le format d'impression par défaut ainsi que l'orientation portrait/paysage.

Personnalisation des unités de quantité

Les unités de quantité sont entièrement personnalisables à présent, sous forme d'une liste modifiable à souhait.

Fichier BAK de la base de données

A chaque sauvegarde réussie un fichier backup (.bak) est créé.

Duplication de gabarit

Les gabarits peuvent être dupliqués, il est alors beaucoup plus facile de bâtir des cadres standardisés pour les besoins du phasage.

Hauteur des entêtes et pieds de page en inch ou en cm

Les hauteurs pour les entêtes et pieds de page étaient jusqu'à maintenant en centimètres uniquement. Avec la version 5.1 il est possible de les convertir en inch.

Formats de page US

Les formats de page US ont été ajustés afin qu'ils correspondent exactement aux attentes des utilisateurs outre Atlantique.

Hachure sur tous les objets

Les objets comme les rectangles, carrés, ellipses, cercles et polygones peuvent être hachurés dorénavant.

Résolutions de bugs

Problème avec PDF si rotation

Certains PDF qui possédaient une rotation posaient des problèmes à l'impression. Dorénavant un contrôle est effectué au moment de l'import du PDF pour vérifier s'il est formaté correctement.

Diffusion des alignements dans les légendes

Diffuser une légende ne diffusait pas le positionnement des textes à l'intérieur de celle-ci.

Rafraîchissement des valeurs de marge dans le gabarit

La marge du pied de page ne se rafraîchissait pas correctement.



Calendrier

Plusieurs petits problèmes ont été réglés à propos des calendriers :

- Il était possible d'obtenir un calendrier sans période et cela causait de nombreux bugs.
- La replanification pouvait poser problème quand les activités étaient dans le passé.

Réorganisation des activités au glissé-déposé

Le Glissé-Déposé vers le bas du diagramme de Gantt pouvait faire disparaître certaines activités.

Impression de la dernière ligne du pied de page du gabarit

La ligne basse du pied de page d'un gabarit était rognée à l'impression.

Format des dates dans l'édition d'une activité

Le format de date définissable dans les options par défaut n'avait pas d'effet dans la fenêtre d'édition d'une activité.

Traductions anglaises manquantes

Certaines traductions anglaises étaient manquantes : affichage des Pk, messages d'information à l'import, ...)

